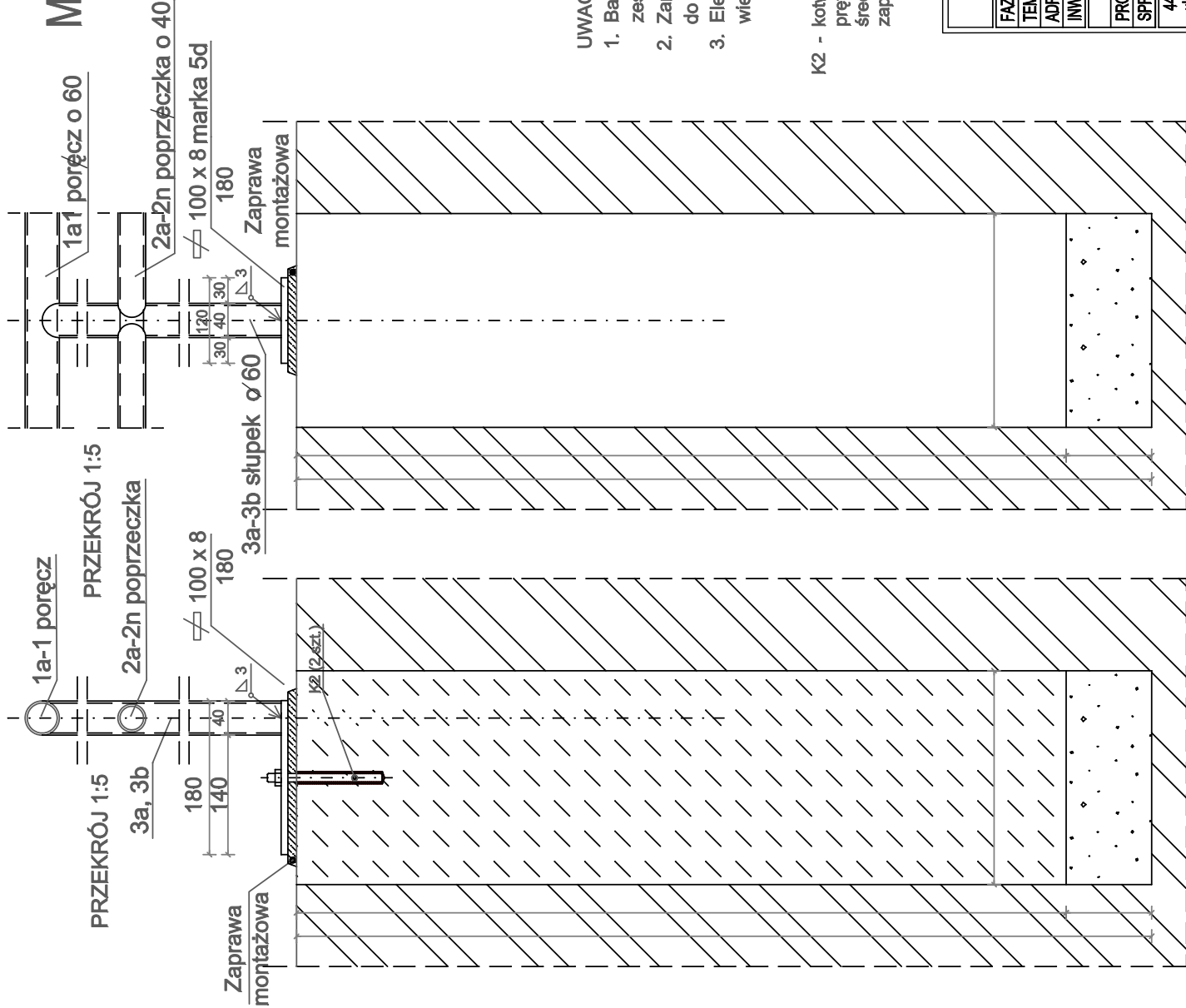
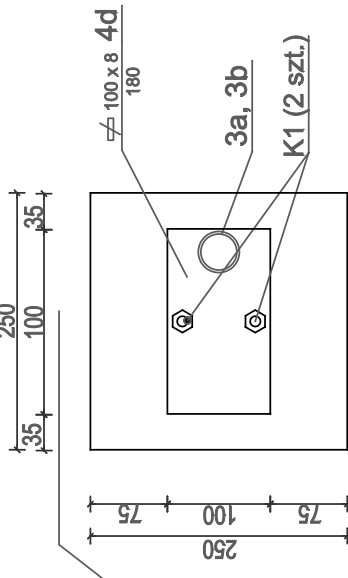


MARKA M3 SŁUPKA BARIERKI

Skala 1:20



WIDOK Z GÓRY 1:5



UWAGA

Stal St3SX

1. Balustrady wykonać częściami jako elementy warsztatowe, zespawaczną budowie i przykręcić do podłoża
2. Zamocowanie do schodów żelbetonowych (2 punkty na słupkę) wykonać do warstwy nośnej - wklejenie kotwy na głębokość 80 mm.
3. Elementy balustrad pomalować 2x farbą podkładową i 2x warstwą wierzchniego krycia w kolorze szarym

K2 - kotwy wklejane (stal nierdzewna A4-80)
pręt kotwowy M 10 wklejany na żywicy 150
średnica otworu \varnothing 12 mm
zaprawa montażowa

10	MARKA M3 SŁUPKA BARIERKI	BRANŻA ARCHITEKTURA
FAZA	PROJEKT ARCHITEKTONICZNO BUDOWLANY	
TEMAT	Budowa zespołu boisk wielofunkcyjnych - "Moje boisko - Orlik 2012"	
ADRES	Szkoła Podstawowa 44-180 Toszek ul. Wilkowińska 2 działka. nr 820/183, 821/183, 905/191.	
INWESTOR	Gmina Toszek 44-180 Toszek ul. Bolesława Chrobrego 2	
PROJEKTOWAŁ	IMIĘ I NAZWISKO NR UPR. PODPIS	SKALA 1:20
SPRAWDZIŁA	Inż. Bolesław Topór Kamiński 113 / 78 DATA 02.2012	
	mgr inż. arch. Krystyna Groniska 694 / 83	
44-194 Knurów ul. Kapelanów Wojskowych 1b/1		studio-sport87@len.pl tel. fax (32) 2350904

"DOMBUD"